

**Accesorios**



Fig 1. Soporte para tubing; modelos 70, 71 y 72.

**Descripción**

Los soportes para tubos, cables y flexibles están diseñados para compensar la carga en los sistemas, minimizar vibraciones, oscilaciones y amortiguar golpes, cumpliendo lo establecido bajo la norma DIN 3015; ambos cuerpos superior e inferior son iguales, su superficie interior es acanalada para garantizar el efecto de amortiguar los golpes y vibraciones además de absorber las fuerzas en la dirección del eje.

**Aplicaciones y uso**

- Alimentos y bebidas.
- Farmacéutica y criogénica.
- Petróleo y gas.
- Petroquímica.
- Bombas, calderas, máquinas a diesel.
- Plantas eléctricas, turbinas y compresores.
- Prensas, líneas de fluidos en general.

**Información Técnica**

**Estándar aplicado**

Cuerpo Con lineamientos de la DIN 3015.  
Tornillos Din 912.

**Características Básicas**

Modelos 70/71/72.  
Temperatura de operación De 20 °C a 90 °C.  
Base Placa anclaje para tornillo o para soldar.  
Tornillería M6-M8-M10 A105 galvanizado. Opcional acero inoxidable 304.  
Material placas de anclaje CR galvanizado o zincado. Opcional acero inoxidable 304.  
Material del cuerpo Polipropileno virgen.  
Adicional Se puede apilar hasta dos soportes plásticos por cada base de fijación mecánica.

**Dimensiones**

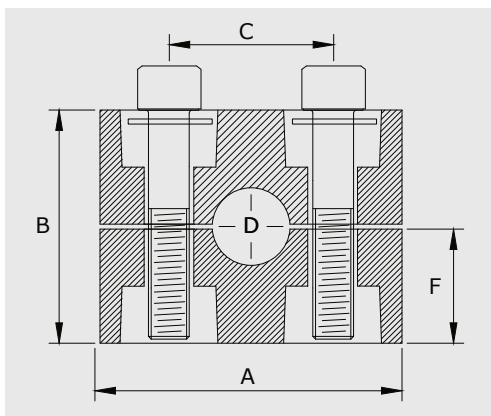


Fig 2. Dimensiones modelo 70.

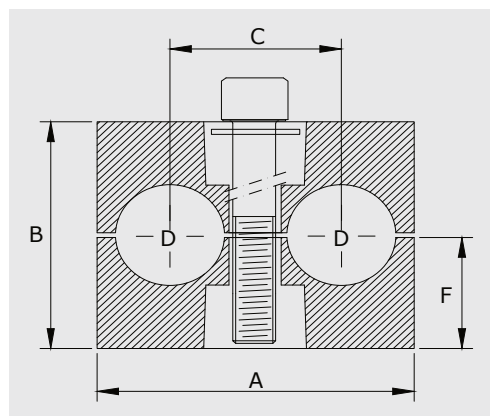


Fig 3. Dimensiones modelo 71.

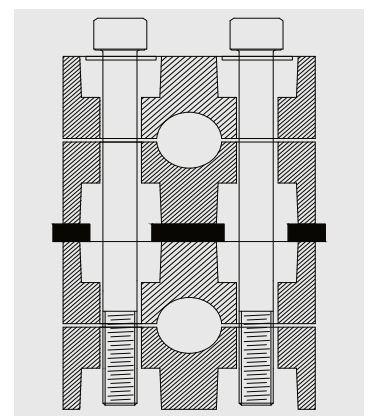


Fig 4. Dimensiones modelo 72.

Tabla 1 - Dimensiones en mm

| Modelo | Ø tubo (Pulg) | Ø tubo (mm) | Grupo | A  | B    | C    | F    |
|--------|---------------|-------------|-------|----|------|------|------|
| 70     | 1/4"          | 6           | 1     | 37 | 29   | 20   | 14.5 |
|        |               | 8           |       |    |      |      |      |
|        | 3/8"          | 10          |       | 37 | 29   | 20   | 14.5 |
|        |               | 12          |       |    |      |      |      |
|        | 1/2"          | 14          |       | 38 | 29   | 20   | 14.5 |
|        |               | 15          |       |    |      |      |      |
| 16     |               |             |       |    |      |      |      |
| 3/4"   | 19            | 2           | 57    | 36 | 40.2 | 18.2 |      |
|        | 20            |             |       |    |      |      |      |
| 71     | 1/2"          | 14          | 3     | 37 | 29   | 20   | 14.5 |
|        |               | 15          |       |    |      |      |      |
| 72     | 1/2"          | 14          | 3     | 37 | 74   | 20   | 14.5 |
|        |               | 15          |       |    |      |      |      |

1) Dimensiones diferentes, preguntar en soporte técnico. Los soportes sencillos y dobles tienen roscas de 6mm x 1

### Bases metálicas

Tabla 2 - Dimensiones placa base en mm

| Tipo                    | Grupo | Dimensiones en mm |      |     |    |
|-------------------------|-------|-------------------|------|-----|----|
|                         |       | A                 | B    | C   | D  |
| Soporte para atornillar | 1     | 93                | 76.5 | 3.1 | 30 |
|                         | 2     |                   | 40   |     |    |
|                         | 3     |                   | -    |     |    |
| Soporte para soldar     | 1     | 50                | -    | 3.1 | 30 |
|                         | 2     | 70                | -    |     |    |
|                         | 3     | 50                | -    |     |    |

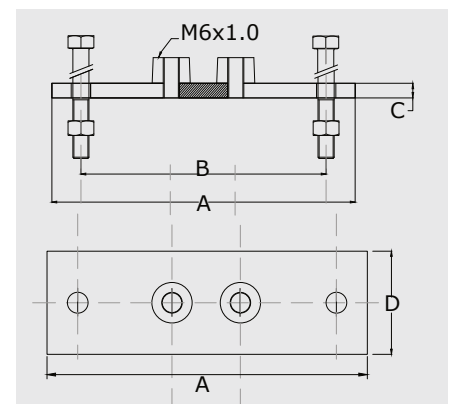


Fig 5. Soporte para atornillar.

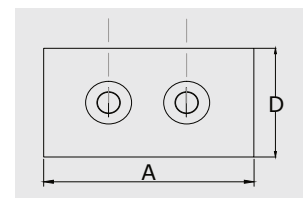


Fig 6. Soporte para soldar.

### Cómo ordenar

Para realizar la solicitud indicar :

Modelo/Diámetro de tubo/Tipo de Base/Material de base.

Para otras opciones bajo requerimiento.

Ejemplo :

70/3/8"/Soporte para atornillar/CR galvanizado.