

Fig 1. Anillo de purga en acero inoxidable; modelo 500.

Descripción

Un flushing ring es un accesorio que se instala entre el sello de diafragma y la válvula de aislamiento de un transmisor de presión o nivel, y su función principal es permitir la limpieza o purga del área del diafragma, evitando la acumulación de sedimentos, incrustaciones o fluidos viscosos que puedan afectar la precisión de la medición. Este anillo cuenta con puertos laterales roscados o soldados que permiten inyectar un fluido de limpieza o bien drenar el proceso, lo que facilita el mantenimiento sin necesidad de desmontar el sistema y garantiza que el diafragma del transmisor se mantenga limpio y operativo.

Aplicaciones y uso

- Limpieza en sellos de diafragma.
- Industria de petróleo y gas.
- Industria química y petroquímica.
- Refinerías.

Información Técnica

Estándar aplicado

Conexión (orificio de purga)	ANSI B 1.20.1 roscas NPT & ISO 228-1 roscas BSP.
Soldadura	ASME B16.9
Diámetro interiores y exteriores	Con lineaminetos de ASME B16.5.

Características Básicas

Modelo	500/501.
Conexión (orificio de purga)	1/4, 1/2 NPT/BSP. Opcional conexión con válvula roscada o soldada.
Tipo de junta	RF o RTJ.
Material	SS 304/ 316, A105, Duplex y Superduplex, Alloy C-276/400. Otras opciones bajo pedido

Modelos 500 y 501

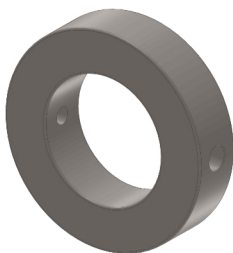


Fig 2. Flushing Ring conexión NPT/BSP; modelo 500 RF.

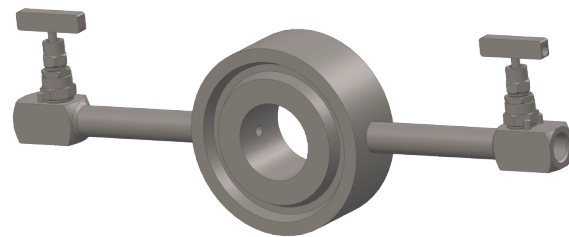


Fig 3. Flushing Ring conexión con válvulas; modelo 501 RTJ.

Dimensiones y tipos de conexiones

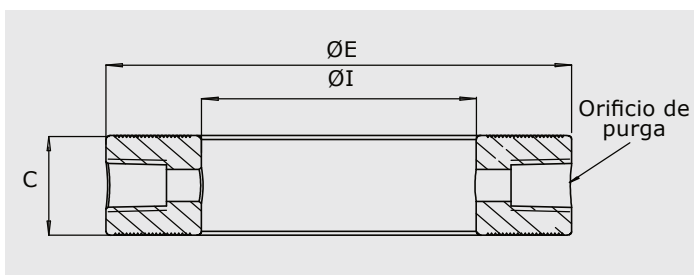


Fig 4. Dimensiones modelo 500.

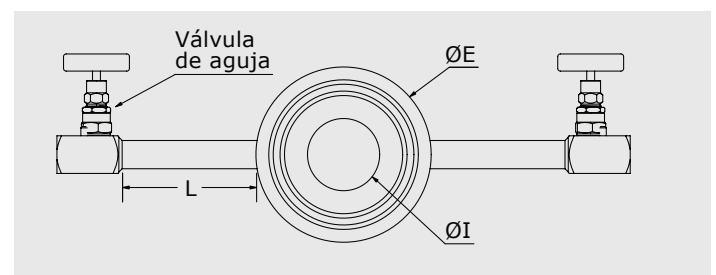


Fig 5. Dimensiones modelo 501.

Tabla 1 - Dimensiones en mm y conexiones, modelo con junta RF.

Ø nominal	Serie	ØE	ØI	C	L	Conexión (Orificio de purga)
3/4"	150 a 2500	43	28	30	77	1/4" o 1/2" NPT. Opcional soldado.
1"		51	25			
1 1/2"		83	50			
2"		92	62			
3"		127	92			
4"		157	92			

Tabla 2 - Dimensiones en mm y conexiones, modelo con junta RTJ.

Ø nominal	Serie	ØE	ØI	C	L	Conexión (orificio de purga)
1"	150	63.5	28	48	77	1/4" o 1/2" NPT. Opcional soldado.
	300/400/600	70				
	900/1500	71.5				
	2500	82.5				
1 1/2"	150	82.5	43			
	300/400/600	90.5				
	900/1500	92				
	2500	114				
2"	150	102	55			
	300/400/600	108				
	900/1500	124				
	2500	133				
3"	150	133	83			
	300/400/600	146				
	900	156				
	1500	168				
	2500					
4"	150	171	109			
	300/400/600	175				
	900	181				
	1500	194				
	2500	203				

Cómo ordenar

Para realizar la solicitud indicar:

Modelo/Material/Diámetro nominal/Serie/Tipo de junta/
Conexión (modelo 500).

Ejemplo:

501 /SS 304/2"/1500/RTJ.

Para otras opciones bajo requerimiento.